



Transition Zoojeu

Approche **socio-anthropologique** de la **pluralité** des **UNIVERS sanitaires** dans une perspective « **d'ACTION PUBLIQUE SANITAIRE COMMUNAUTAIRE** »

Premier résultats (transitoires)

Patrice Cayre, Elsa Jourdain, Xavier Fourt, Émilie Ramilien, Amélie Sudre, Alain Boissy



Dynamique et évolution du « récit » du sanitaire

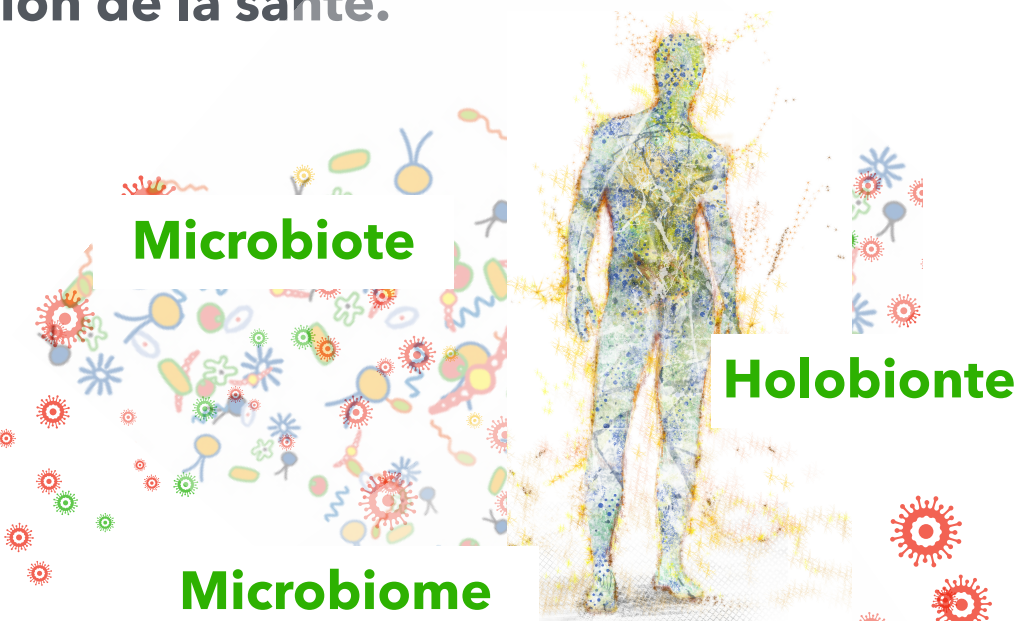
MENACES / RISQUES
ACTION PUBLIQUE DE
L'ÉTAT RÉGIME BIO-
SÉCURITAIRE



L'alinéa 11 du préambule de la constitution de 1947 confie à **l'État** la responsabilité de la **protection de la santé**.

MISE EN POLITIQUE DU
BIOLOGIQUE COMPLIQUÉE
*« On en sait plus ...
mais on comprend moins »*

FRONT DE
RECHERCHE
METAPROGRAMME
HOLOFLUX



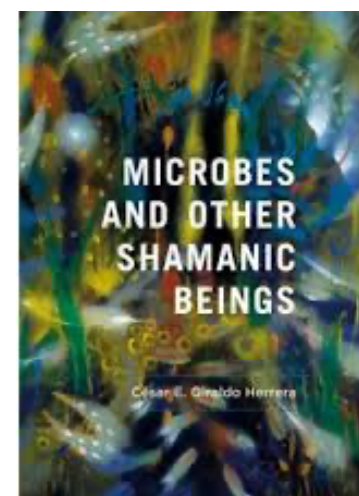
SANTÉS ANIMALE /
HUMAINE /
ENVIRONNEMENT

RÉCIT DU SANITAIRE
MENACES / RISQUES / BIEN-ÊTRE



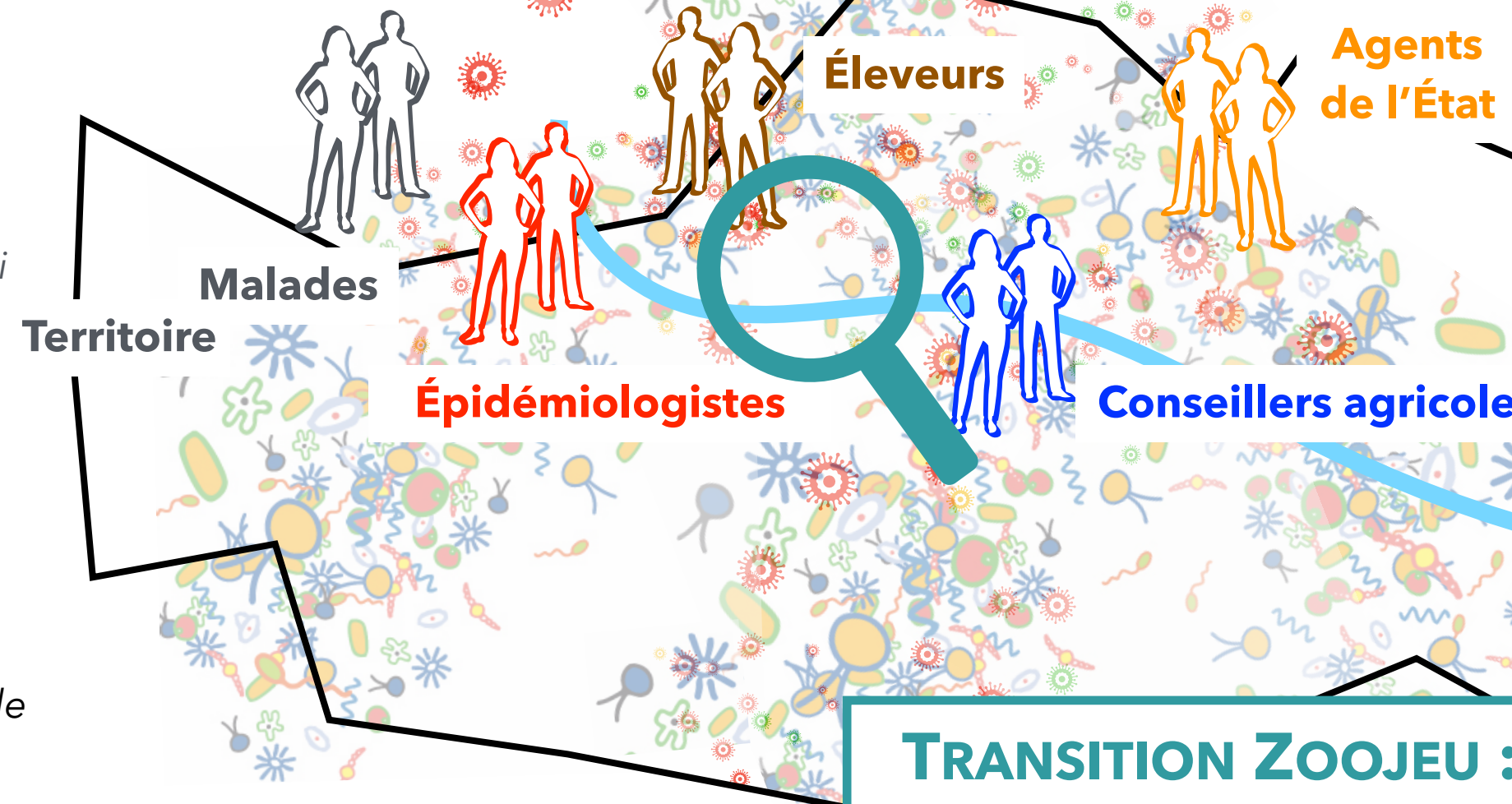
SANTÉ GLOBALE
SANTÉ COMMUNE

DÉCLOISONNEMENT DES SANTÉS



PLURALITÉ DES RÉCITS
/ EXPÉRIENCES DES
ACTEURS

Pour l'anthropologie l'enjeu est de révéler les univers qui font **LE MONDE**



ACTION PUBLIQUE SANITAIRE AU DELÀ DE
L'ÉTAT

*« En 2010, les **États Généraux du Sanitaire** marque le passage d'une gestion centralisée verticale et hiérarchique du sanitaire vers une nouvelle gouvernance « plus adaptée aux spécificités du territoire et impliquant davantage les acteurs locaux » (Guériaux, 2012)*

TRANSITION ZOOJEU : CONTRIBUER À LA MISE EN OEUVRE D'UNE
ACTION PUBLIQUE COMMUNAUTAIRE POUR UNE SANTÉ COMMUNE

EXPAIRCOX - ZOOJEU

SANTÉ COMMUNAUTAIRE

« le **processus** par lequel les membres d'une **collectivité** géographique ou sociale, conscients de leur appartenance à un même groupe, **réfléchissent en commun** sur les problèmes de leur **santé**, expriment leurs **besoins** prioritaires et **participent** activement à la mise en place au déroulement et à l'évaluation des activités les mieux aptes à répondre à ces priorités » (**OMS**)

Le SANITAIRE depuis l'État

RÉGIME SANITAIRE BIO-SÉCURITAIRE / CITADELLE

RÉGIME SANITAIRES BIO-SÉCURITAIRE / ÉCHANGES MARCHANDS

Le SANITAIRE depuis Les marchés



SANTÉ PUBLIQUE

BIEN-ÊTRE ANIMAL

RISQUES ET MENACES

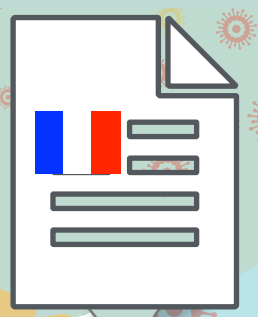
- **CONTRÔLE & SURVEILLANCE des maladies** (suivi prophylaxie obligatoire et « signaux » d'alertes (taux de réforme et mortalité, déclarations d'avortements, etc.)
- **CONTRÔLE & SURVEILLANCE Du bien-être animal** (indicateurs conçus pour des élevages « industriels » « hors sols »)
- **PRÉCONISATIONS / SANCTIONS**

Experts scientifiques
(vété, épidémiologistes, éthologies, etc.)

Savoirs sciences vétérinaires et épidémiologiques



GÉNÉRICITÉ
ÉQUITÉ - ÉGALITÉ



Réglementation

Savoirs technico-économiques

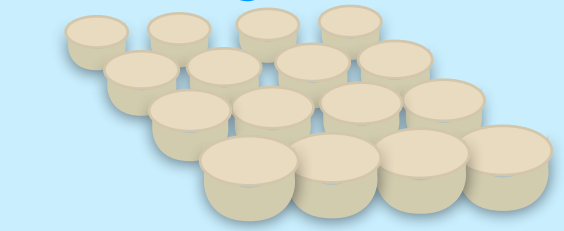
- **CONSEILS & SURVEILLANCE de la santé au regard de la RÉGLEMENTATION**



CONDITION DE MISE EN MARCHÉ

Conseillers agricole

MARCHÉ : Laiteries / fromageries agro-industrielles



- **CONSEILS sur les MODES DE PRODUCTION au regard des STANDARDS DE RÉFÉRENCE DU MARCHÉ**

- **CONSEILS & SURVEILLANCE de la santé au regard des proliférations ordinaires** (non réglementées) **liées à l'intensification du métabolisme des animaux => pb santé et bien-être**

RISQUES ET MENACES

SANTÉ ÉCONOMIQUE

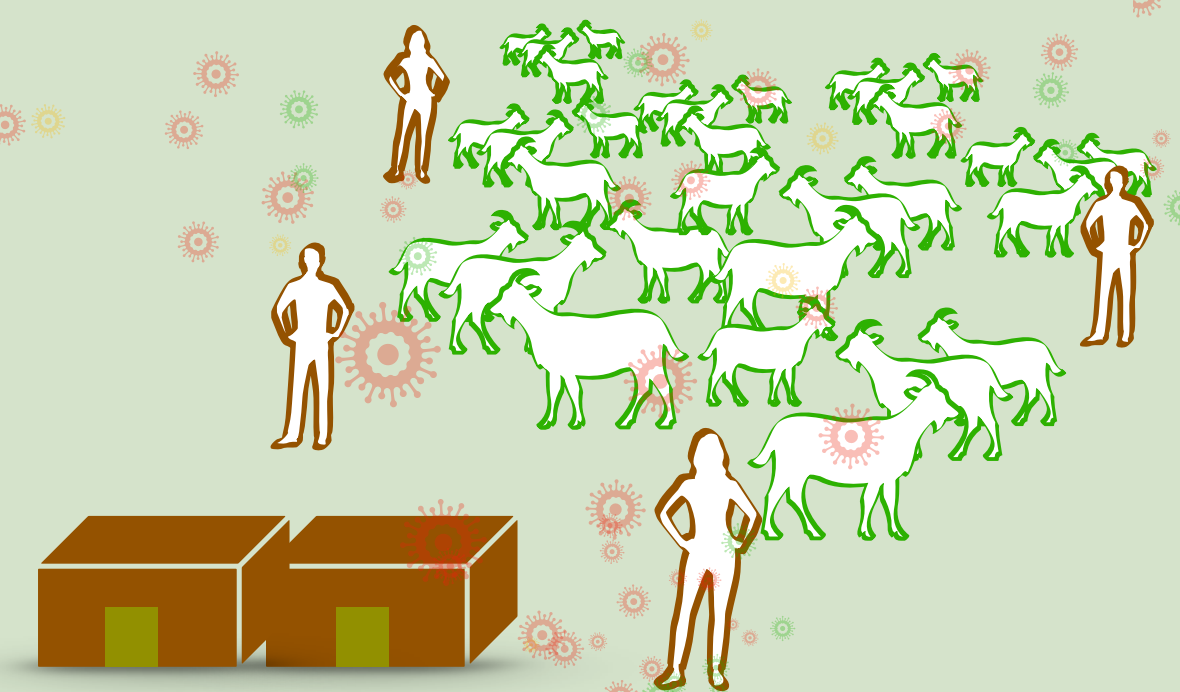
BIEN-ÊTRE HUMAIN

Zoojeu

GDS

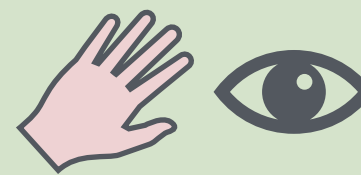
- APPUI
- ACCOMPAGNEMENT

SITUATIONS CONTRASTÉES



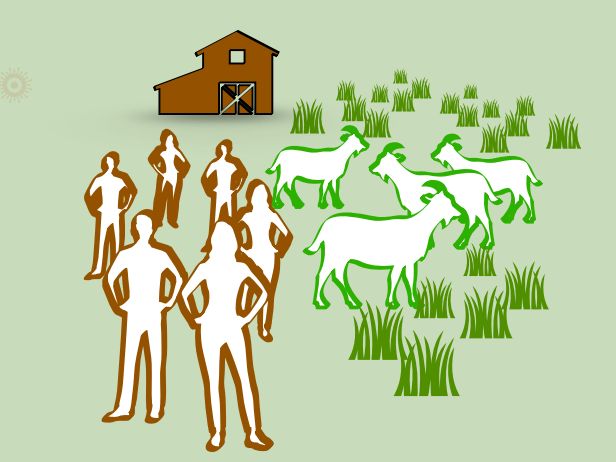
Régime de délégation

Savoirs EXPÉRIENTIELS ET SITUÉS



Il y a les conseillers du contrôle laitier, ceux de la laiterie, aussi de la boîte d'alimentation, de la coop. Donc la question du message unique est complexe, et tout le monde n'a pas forcément toujours les mêmes intérêts

Le SANITAIRE depuis les éleveurs

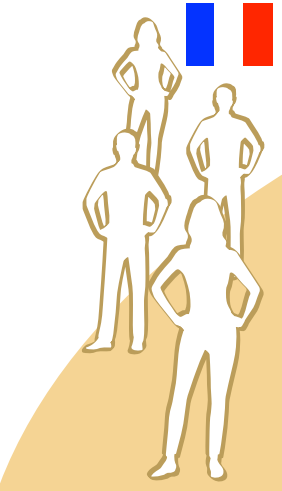


Le SANITAIRE depuis l'État

RÉGIME SANITAIRE BIO-SÉCURITAIRE / CITADELLE

RÉGIME SANITAIRES BIO-SÉCURITAIRE / ÉCHANGES MARCHANDS

Le SANITAIRE depuis Les marchés



SANTÉ PUBLIQUE

RISQUES ET MENACES
BIEN-ÊTRE ANIMAL

- **CONTRÔLE & SURVEILLANCE** des maladies
- **CONTRÔLE & SURVEILLANCE Du** bien-être animal
- **PRÉCONISATIONS / SANCTIONS**

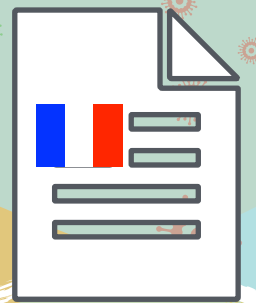


Gds



GÉNÉRICITÉ

ÉQUITÉ - ÉGALITÉ



MARCHÉ : Laiteries / fromageries agro-industrielles



- **CONSEILS & SURVEILLANCE / réglementation, standards marché et mode de production**

RISQUES ET MENACES

SANTÉ ÉCONOMIQUE

BIEN-ÊTRE HUMAIN

CONDITION DE MISE EN MARCHÉ

Marchés



CIVAM



- **Savoirs SITUÉS et DIVERSIFIÉS** (seuils propre à chacun)

- **AUTO-surveillance de la SANTÉ** (pathologies et bien-être)

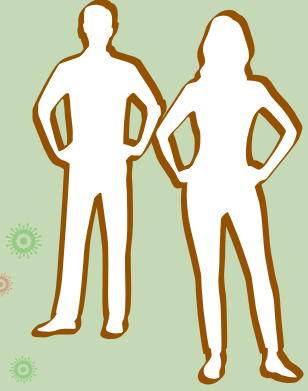
- **Apprentissages INDIVIDUELS ET COLLECTIFS**



- **LIEN** entre santé animale, humaine et écologique

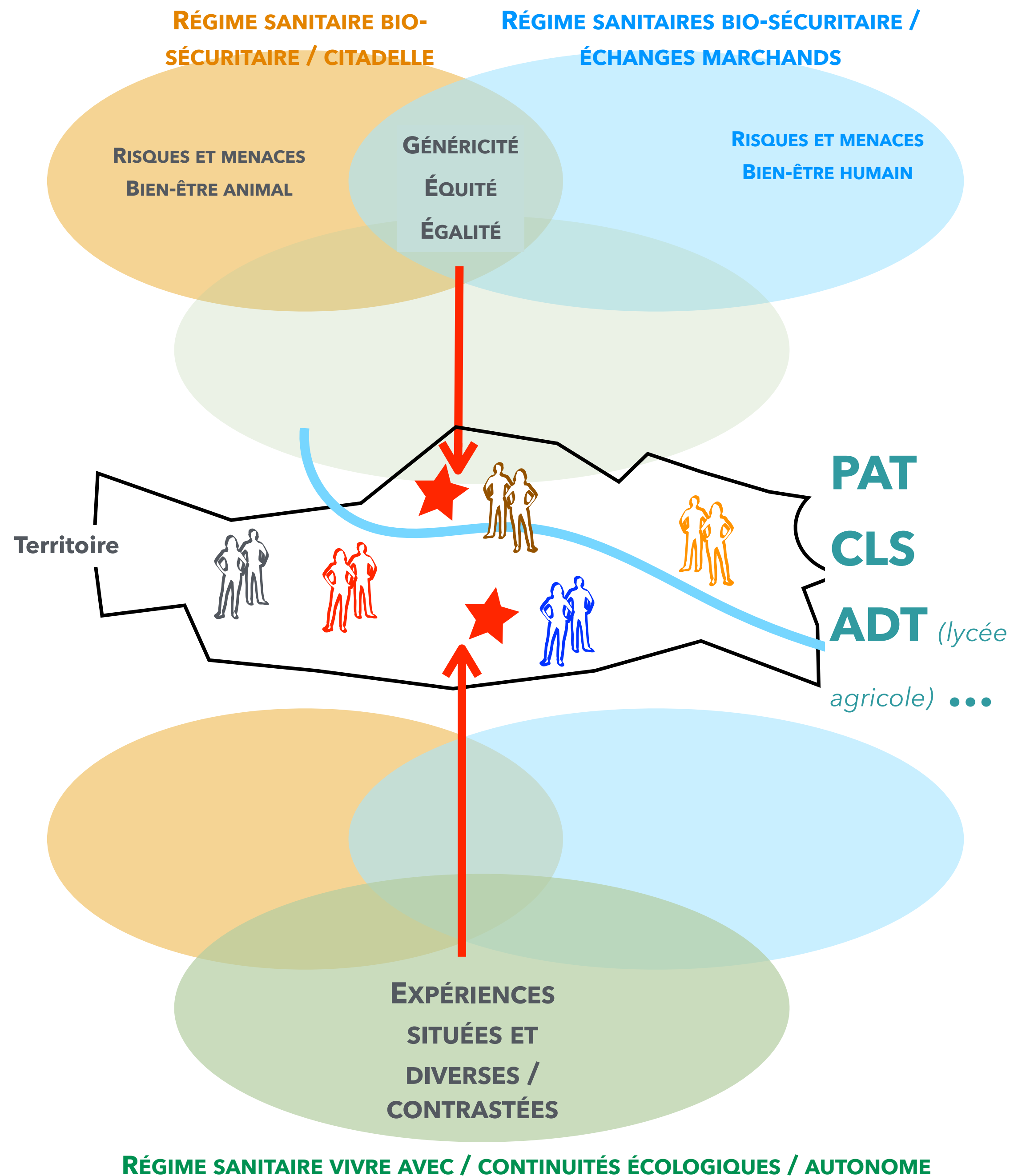
CONTINUITÉS biologiques et microbiologiques

L'éradication des pathogènes, virus, parasites est impossible et leur émergence traduit un déséquilibre de l'écologie dont l'origine se trouve dans les pratiques Il faut apprendre à vivre avec des microbiotes (communautés) et des équilibres (écologies)



Le SANITAIRE depuis les éleveurs

RÉGIME SANITAIRE VIVRE AVEC / CONTINUITÉS ÉCOLOGIQUES / AUTONOME



Design de l'action publique



CONTRIBUER À METTRE EN TRAVAIL UNE ACTION PUBLIQUE COMMUNAUTAIRE POUR UNE SANTÉ COMMUNE



Transition Zoojeu

Merci, des questions ?

METAPROGRAMME
SANBA

Santé communautaire