

Elevages de porcs et volailles en plein-air :

Quels compromis entre biosécurité, bien-être animal et orientations technico-économiques des exploitations ?

Mathilde Paul, Bastien Trabucco, Marie Gisclard, Yasmine Khazaz, Elena Marty, Nathalie Le Floch, Sophie Brajon, François Charrier

Projet exploratoire “BIBI-Z3”
Séminaire SANBA, octobre 2024

INRAE

envt | national
veterinary
school
toulouse



Elevage en plein-air et risque sanitaire

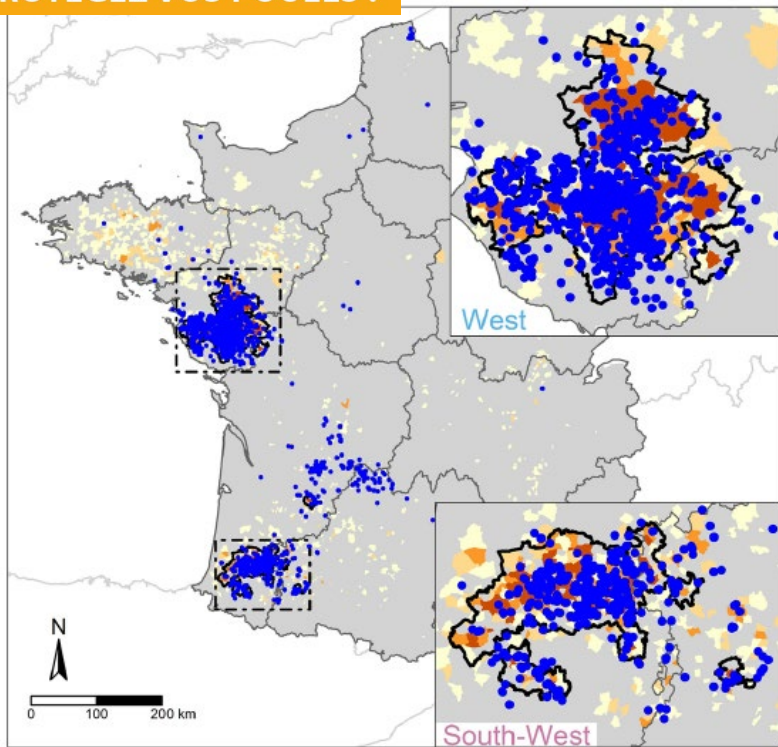




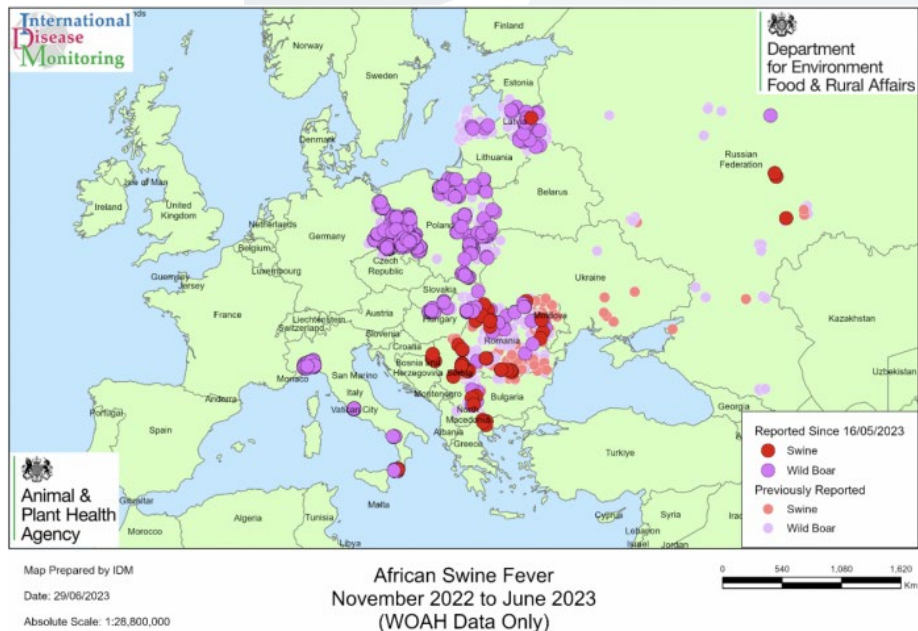
GRIPPE AVIAIRE
risque élevé



PROTÉGEZ VOS POULES !



**LA PESTE
PORCINE
AFRICAINNE
TUE LES PORCS**



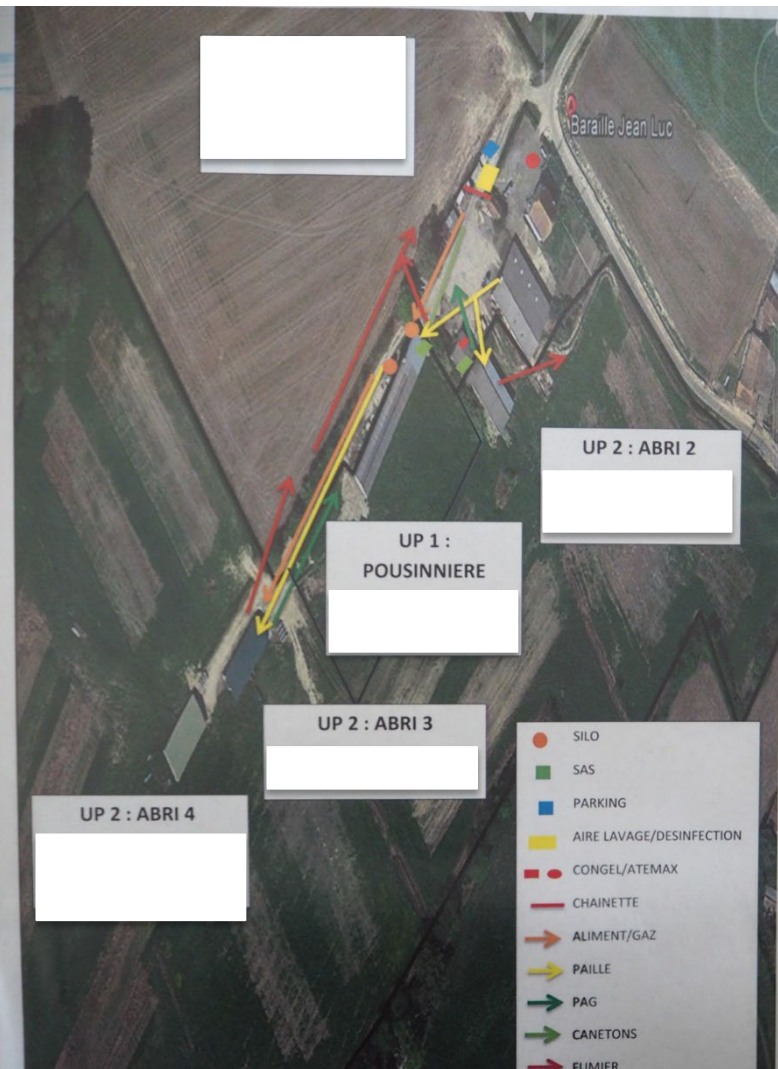
Cadre réglementaire



Arrêté du 8 février 2016 relatif aux mesures de biosécurité applicables dans les
prévention contre l'inf

Arrêté du 16 octobre 2018 relatif aux mesures de biosécurité
exploitations détenant des suidés dans le cadre de la prév
et des autres dangers sanitaires réglementés

- Plan de biosécurité
- **Zonage**
- Unités de production (absence de mélange, sas, entretien des bâtiments et parcours)
- **Protection vis-à-vis des autres animaux et de l'avifaune sauvage**
- Lutte contre les nuisibles
- Nettoyage et désinfection
- **Gestion des intrants**
- **Gestion des lisiers, fumiers et fientes**
- **Gestion des cadavres**



Les normes de biosécurité font débat

A LA UNE / PYRÉNÉES ATLANTIQUES / OSTABAT-ASME / Publié le 01/07/2017 à 3h41 par Alain Le Lay.



▲ Lors de l'assemblée générale de l'Association des producteurs fermiers du Pays basque, mercredi dernier. ©PHOTOA. L. L.

Colloque sur la grippe aviaire : Impossible normes de biosécurité...



La question du plein-air

**NORMES DE BIOSÉCURITÉ IMPOSÉES :
ÉLEVAGE PLEIN AIR EN DANGER !**



**VENEZ EN DISCUTER !
Lundi 18 janvier, dès 9h30,**



Face aux clôtures aberrantes, à la désinfection systématique, à la négation de nos fermes ouvertes sur le monde, nous avons droit à :

- Un Ministère aux abonnés absents,
- Des contrôles qui commencent,
- Des collègues qui arrêtent l'activité...

Il est temps de s'organiser !

Enquête – Agriculture

Grippe aviaire : des œufs « plein air » qui n'en sont pas



**Grippe aviaire • Des volailles confinées
pourtant étiquetées "plein air"**

Publié le : 07/12/2021



Analyser les impacts des mesures de biosécurité sur les animaux, les trajectoires des exploitations et les territoires.

Animal : impact sur le bien-être et la relation à l'humain, à partir d'indicateurs comportementaux physiologiques et zootechniques.

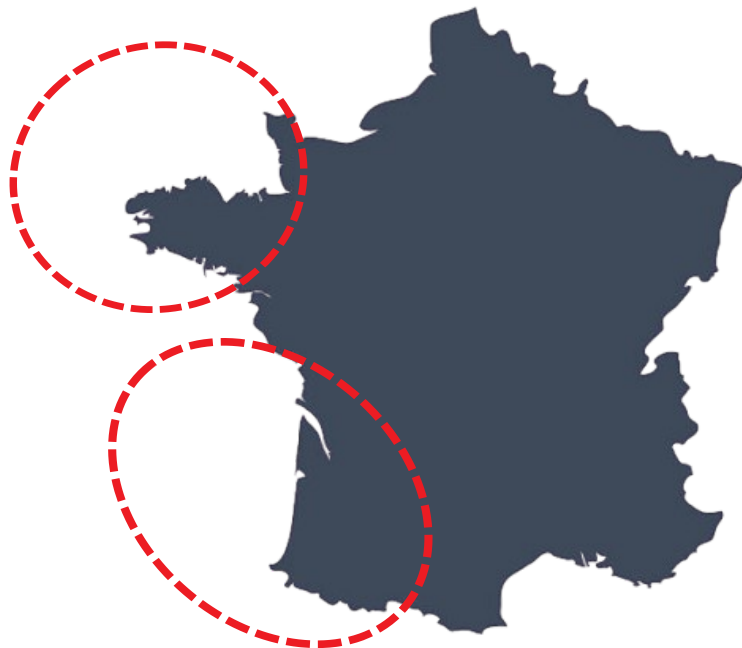
Exploitation : impact sur le fonctionnement du système d'élevage.

Territoires : dynamique des dispositifs de biosécurité à l'échelle collective, capacité des acteurs à construire, mettre en œuvre, adapter en fonction de la situation dans leur territoire.

Objectifs

- Quels sont les **impacts des mesures de biosécurité** sur les systèmes d'élevage de porcs et volailles en plein-air ?
 - Documenter les pratiques
 - Replacer la biosécurité dans le système d'élevage et l'exploitation (approche systémique)
- Quelles sont les **trajectoires** adoptées par les éleveurs pour **concilier biosécurité, santé, bien-être animal et élevage plein-air** ?
 - Etudier les changements, les transitions

Méthode : enquêtes en élevage



Mars à Juin 2024

15 élevages de porcs
15 élevages de poules pondeuses



15 élevages de porcs
10 élevages de poules pondeuses
5 élevages de poulets de chair

Approche narrative (Biographical Narrative Interpretive Method-BNIM, Wengraff, 2011)

1- Question introductive

2- Moments de changement

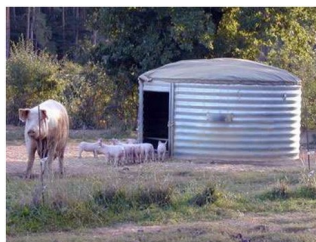
“ *J’aimerais que vous me racontiez l’histoire de votre exploitation depuis votre installation. Parlez-moi de votre parcours, des événements marquants. J’aimerais que vous m’expliquiez avec le plus de détails possibles vos pratiques d’élevage, comment vous gérez la biosécurité, et les expériences qui vous ont conduit là où vous en êtes aujourd’hui. [...]* ”

- 3- Relances (biosécurité, BEA,)

Diversité des modes d'élevage en plein-air

Hétérogénéité

- Taille d'élevage
- Orientations technico-économiques
- Installations, équipements, conduite d'élevage



Pratiques de biosécurité

- Très variables !
- **Respect des mesures : difficile**
- **Enjeu : claustration, gestion des clôtures**

Adaptations et compromis : Claustration

Bien-être animal

- Dégradation ambiance
- Nervosité
- Picage/ mortalité

Solutions :

- Parcours réduits
- Enrichissements
- Baisser la luminosité
- Souches plus calmes

« J'ai ouvert, parce que j'avais des morts tous les jours, les poulets se tapaient dessus. Je ne devais pas ouvrir, mais il y a un moment, le BEA prend le dessus sur tout le reste. » (E29)



Adaptations et compromis : Claustration

Bien-être animal

- Dégradation ambiance
- Nervosité
- Picage/ mortalité

Solutions :

- Enrichissements
- Baisser la luminosité
- Parcours réduits
- Souches plus calmes

Charge de travail

- Gestion du bâtiment et des animaux
- Temps travail administratif

Equilibre financier

- Saisies/ déclassés
- conso aliment

Bien-être éleveur

- Pression, risque sanitaire
- Perte de sens

*« On fait du poulet label, alors le poulet label il doit être dehors, **on ne fait pas de l'industriel à être enfermé**, le poulet il faut qu'il gratte, qu'il mange de l'herbe. » - E22.*

Adaptations et compromis : les clôtures

« On ne peut pas planter les piquets à cause des cailloux » -E11

Contraintes

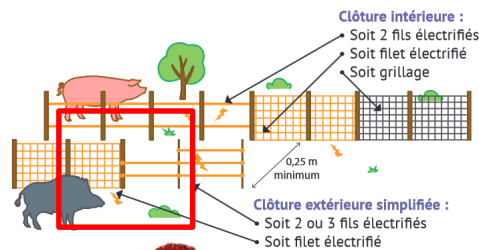


« Ça représentait beaucoup d'heures de travail et ça sur très longtemps parce qu'on ne peut travailler que quand il n'y a pas de cochons dedans donc faut attendre que ce soit en **vide sanitaire**. » -E5.

Impact:

- Charge de travail :

« Je fais tout au rotofil je n'utilise pas de désherbants, c'est super compliqué, j'ai 11 km de clôtures au rotofil. Quand ça pousse c'est toutes les 3 semaines. » -E7



Adaptations :

- Recours à de la main d'œuvre occasionnelle
 - Utilisation de produits désherbants (produits de synthèse/naturels)
 - Pâturage par d'autres animaux
 - Choisir stratégiquement des endroits à débroussailler
-
- Stérilisation des cochettes :
 - Ovariectomie (porc noir de Bigorre)
 - Immunocastration (porc Kintoa)

Diversité des trajectoires

« Le milieu de la volaille est un milieu très petit, donc ce sont souvent **les mêmes fabricants d'aliments**, il y a des techniciens qui passent, ce sont des facteurs qui permettent de transmettre la maladie énormément. » -E15

« Les crises à répétition nous ont **obligés à changer des habitudes** qu'on avait pu prendre et de l'attention qu'on portait moins avant » - E23

Réglementation

- Arrêtés ministériels
- Charte salmonelle

Perception du risque

- Faune sauvage
- Élevages voisins
- Camions

Événements sanitaires

- Foyers
- Abattage

Mise en œuvre de la biosécurité

Accompagnement technique :

- Via les groupements
- Échange entre éleveurs
- Formation BS

« On est tous en contact, on a **une aide et d'être en collectif** comme ça c'est bien, ça nous permet de nous stimuler » -E9

« C'était assez **traumatisant**, c'était le fruit de 15 ans de travail, un vrai traumatisme » - E5

Premiers résultats... et perspectives

- Diversité des élevages, des pratiques
 - ✓ Mise en place des équipements, infrastructures (Sas, clôtures.....)
 - ✓ Parfois pas/mal utilisés
 - ✓ Contournements, défiance, refus des mesures
- Diversité des trajectoires
 - ✓ Conseil : rôle des organisations collectives
 - Déficit de connaissances sur la biosécurité en système plein-air
 - ✓ Repenser la biosécurité
 - Adaptation des normes
 - De nouveaux fronts de science !

Repenser la biosécurité

Make a start on
biosecurity with tailored
planners



Farm Health Guardian puts virtual perimeters around your properties and provides four ways to record staff, visitor and vehicle movement. It's fast, easy and confidential.

