

L'allaitement artificiel remis en cause : Y a-t-il des alternatives possibles à la privation maternelle ?

➤ Leviers sociaux

1. Des allaitantes nourrices (élevage bovin, *Aigueperse et al., 2024; Brunet et al., 2016; Loberg et al., 2008; 2007, 2001, ...*)



Les vaches nourrices

2. Laisser les jeunes avec leur mère -> Système mixte « allaitement-traite » (élevage caprin BIO, *Berthelot et al. 2024*)
3. Elever les jeunes en présence d'adultes non allaitantes (Brebis tutrices, *Nowak et al., 2018*)



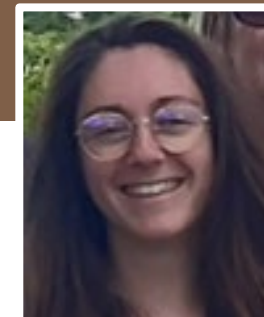
**Cabriolait:
projet exploratoire
2023-2024**

METAPROGRAMME

SANTé et Bien-être des
Animaux en élevage
(MP-SANBA)

Elever des chevrettes en présence d'adultes non allaitantes est-il un avantage en termes de bien-être ?

INRAE Val de Loire, INRAE Clermont-Auvergne-Rhône-Alpes, ANSES



Thèse

Berthelot M.
Mialon M-M.
Derboule L.
Aigueperse N.
Parias C.
Deloupy-Dobin
B.
Boucherot J.
Retors A.
Fassier T.
Chaillou E.
Nowak R.

INRAE


anses



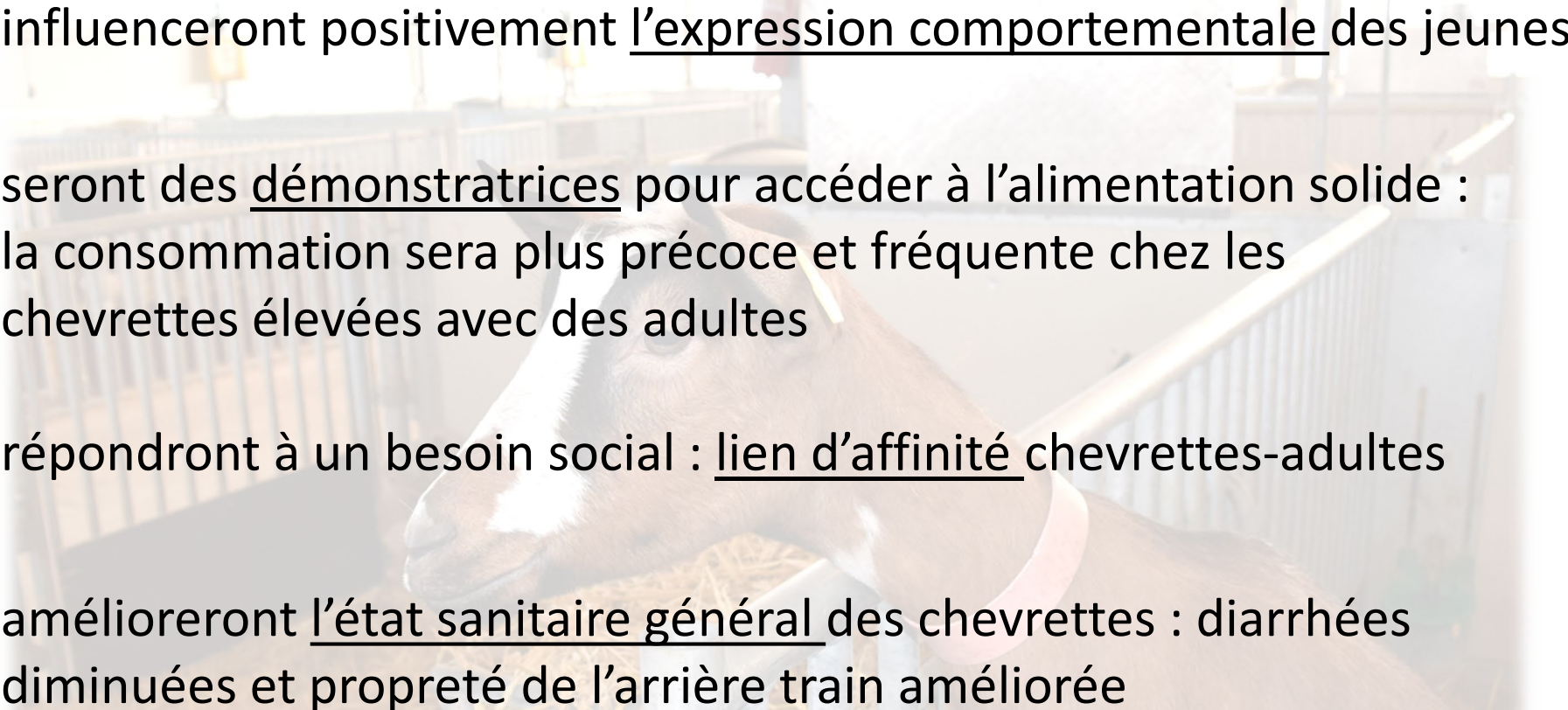


Marianne est en voyage de noce au Japon !



HYPOTHESES :

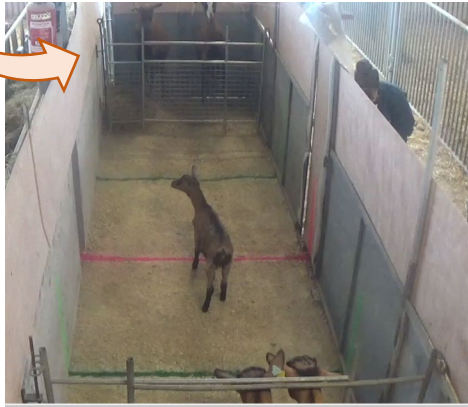
Les chèvres adultes non allaitantes...

1. influenceront positivement l'expression comportementale des jeunes
 2. seront des démonstratrices pour accéder à l'alimentation solide : la consommation sera plus précoce et fréquente chez les chevrettes élevées avec des adultes
 3. répondront à un besoin social : lien d'affinité chevrettes-adultes
 4. amélioreront l'état sanitaire général des chevrettes : diarrhées diminuées et propreté de l'arrière train améliorée
- 

Chevrettes en All. Artif. standard (N=12) ou avec 2 chèvres adultes non allaitantes (N=12)

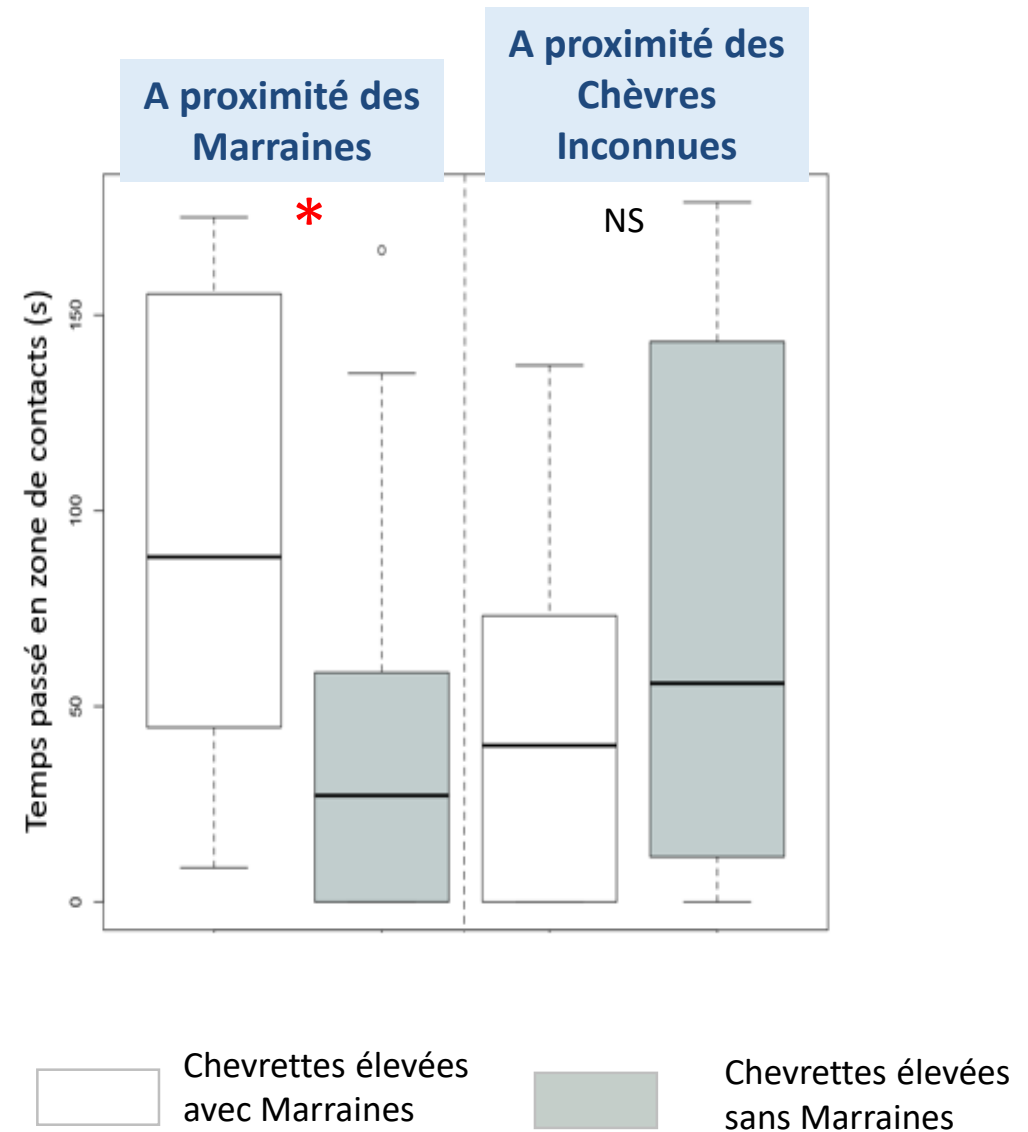


Test de choix entre Marraines et Chèvres Inconnues



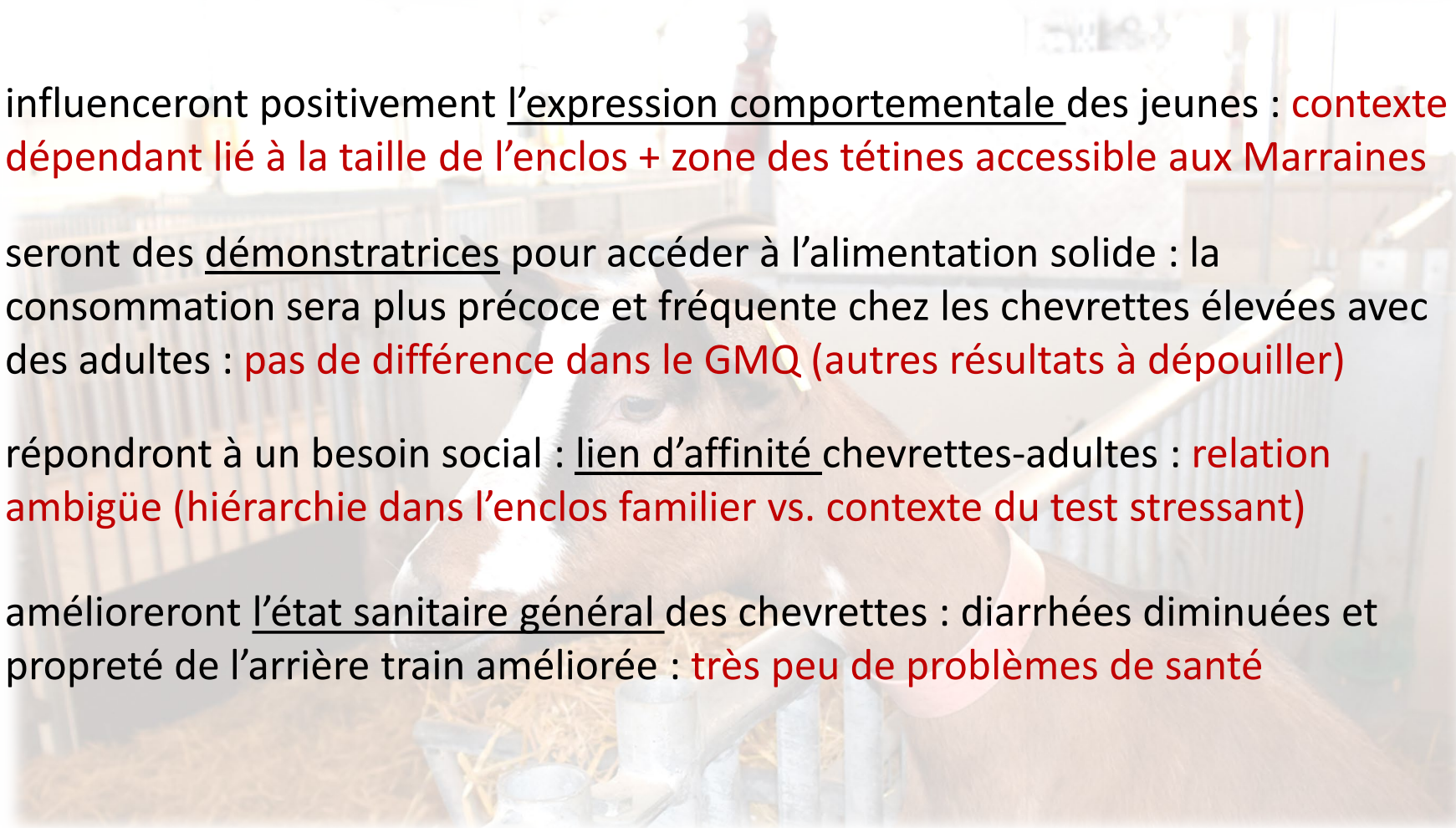
Les chevrettes élevées avec des
Marraines :

1. Passent plus de temps près d'elles
que les chevrettes élevées en
allaitement artificiel standard
2. Vocalisent moins
3. Explorent plus l'environnement



CONCLUSIONS : Les chèvres adultes non allaitantes...

1. influenceront positivement l'expression comportementale des jeunes : **contexte dépendant lié à la taille de l'enclos + zone des tétines accessible aux Mairaines**
2. seront des démonstratrices pour accéder à l'alimentation solide : la consommation sera plus précoce et fréquente chez les chevrettes élevées avec des adultes : **pas de différence dans le GMQ (autres résultats à dépouiller)**
3. répondront à un besoin social : lien d'affinité chevrettes-adultes : **relation ambigüe (hiérarchie dans l'enclos familial vs. contexte du test stressant)**
4. amélioreront l'état sanitaire général des chevrettes : diarrhées diminuées et propreté de l'arrière train améliorée : **très peu de problèmes de santé**



METAPROGRAMME

SANTé et Bien-être des
Animaux en élevage
(MP-SANBA)

Ludivine Derboule
(MASTER2-INRAE Nouzilly)



Marianne Berthelot
(ANSES)



Et bien sûr
MERCI !

Blanche Deloupy-Dobin
(INRAE Theix)



Marie-Madeleine Mialon
(INRAE Theix)

INRAE

anses

RÉGION
Nouvelle-
Aquitaine

...et Thierry Fassier, Anthony Retord, Jérôme Boucherot, André Guittard, Céline Parias, Anne-Lyse Lainé, Elodie Chaillou, Melissa Vauris, Eric Delval